



InteGreen

PWT-102

# 綠電交易服務系統

透過數位化整合交易流程與用戶服務，全面提升營運效率與管理品質。系統提供「綠電顧問」功能，依用戶情境模擬 RE 值達成率、供電量、餘電率、設定 Pmi 等條件，產出最佳配置建議與財務分析，幫助實現利益最大化、餘電最小化。並結合 AI 技術與視覺化工具，協助售電業者精準規劃綠電策略、簡化行政帳務流程，強化庫存管理與合約管理，幫助售電業推動綠電永續的關鍵利器。

## 3 FEATURES 大特色



### 合約管理

#### 合約數位管理・簡化履約流程

提供數位化合約管理功能，整合綠電交易關鍵資訊與履約流程，協助售電業者與用戶高效協作、降低風險。支援企業購電協議 (CPPA)、再生能源憑證契約 (T-REC)、及台電轉供申請等多元合約類型，簡化作業流程、提升管理效率，助力用戶達成永續目標。

#### 綠電資源整合・強化營運競爭力

系統整合帳單管理、用戶與電廠資訊，全面提升售電業者的營運與管理效率。透過自動電費辨識與出帳、轉供紀錄追蹤等功能，售電業者可即時掌握用戶用電與轉供狀況，提升建議的精準度與時效性。電廠管理模組則即時呈現發電資訊、綠電庫存與履約能力，協助業者在綠電採購策略規劃、履約追蹤與風險評估上，具備更充分的依據。



### 智慧管理



### 綠電顧問

#### 掌握綠電採購全貌・決策更精準

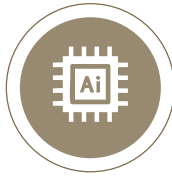
專為售電業打造的智慧用電分析工具，透過配置電廠、再生能源類型、用電資訊與採購方案，快速模擬多元綠電採購情境。並由系統產出最適合綠電配置建議、RE值達成路徑圖與完整分析報表，協助售電業向企業用戶清楚傳達轉供效益與策略規劃的藍圖。

## AI綠能管理



### 電廠發電預測

利用AI技術分析歷史數據，精確預測能源需求，幫助用戶做出最佳能源使用決策。



### AI精準匹配

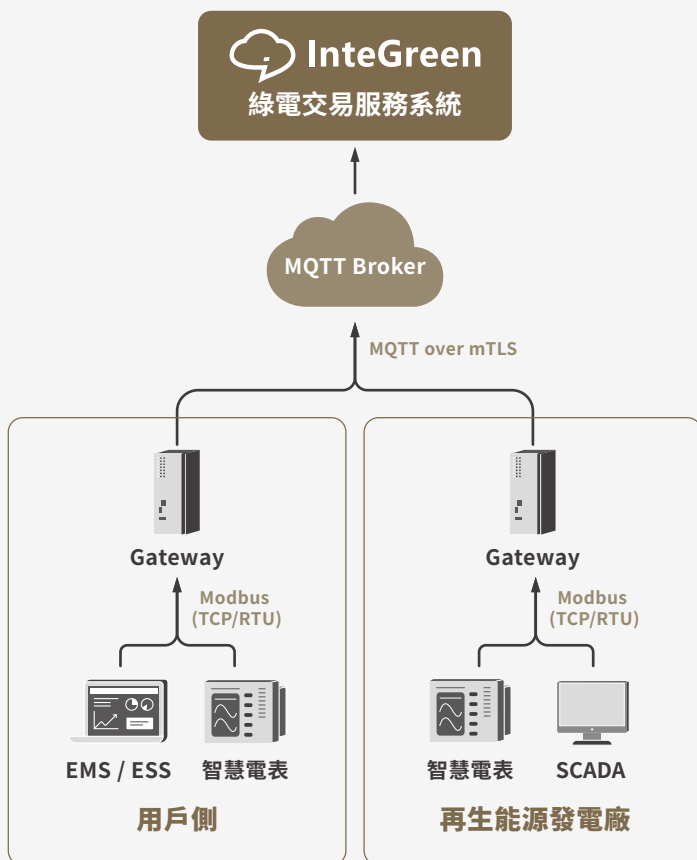
利用AI技術，產出發電模型及用電模型進行最佳化匹配，實現餘電最小化，助力永續發展。



### 用戶用電預測

透過AI技術分析用戶的能源使用習慣，並提供最佳化的綠電採購建議與用電優化策略。

## 系統架構



## 系統畫面

The screenshot shows the '轉供合約' (Transfer Contract) page in the InteGreen system. It displays a table of contracts with columns for contract ID, contract name, contract type, contract date, contract volume, contract price, and contract status. The table lists several contracts, including '20200831\_光電綠電合約' and '20200831\_光電綠電合約'.

The screenshot shows the '用戶列表' (User List) page in the InteGreen system. It displays a table of users with columns for user ID, user name, user type, user status, and user location. The table lists several users, including '用戶A' and '用戶B'.

## 實績案例



電子業



化學材料業



金屬業



紡織業



金融業